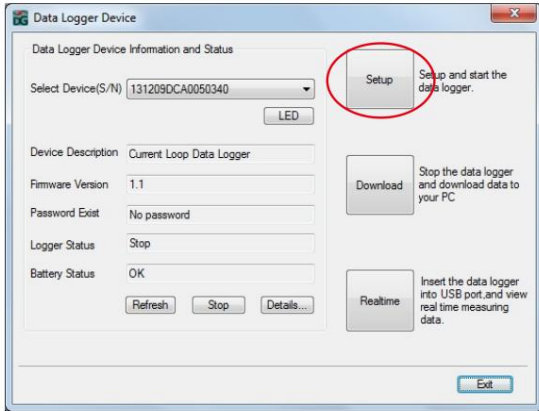


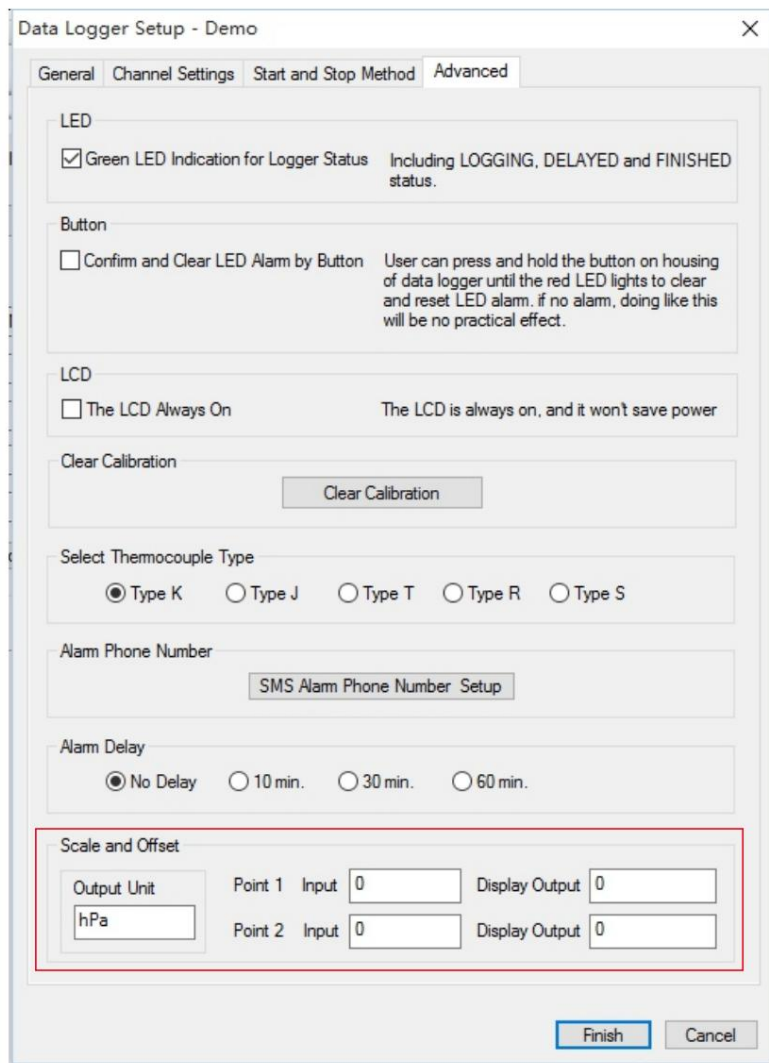
¿Cómo configurar la escala y el desplazamiento para lecturas de voltaje de 4~20 mA o CC?

Por ejemplo, el rango de medición del transmisor de presión es de 300 hPa a 1100 hPa, y su salida es de 4 mA a 20 mA. El usuario puede usar el software "Data Logger Graph" para obtener... El gráfico se muestra en **hPa**.

Paso 1: Consulte la "GUÍA DE INICIO RÁPIDO" (incluida en el CD) para instalar el software "Data Logger Graph" y el controlador USB. Conecte el registrador de datos a la interfaz USB de su PC e inicie el software "Data Logger Graph" para configurarlo.



Paso 2 Haga clic en "Avanzado" para configurar la escala y el desplazamiento como se muestra a continuación.



Ejemplo para configurar la escala y el desplazamiento:

Ingrese el símbolo de la unidad de salida: hPa (se utilizará para presión)
Si 4 mA equivalen a 300 hPa, 20 mA equivalen a 1100 hPa:

Punto 1 Entrada=4 Salida de pantalla=300
Punto 2 Entrada=20 Salida de pantalla=1100